

Krusman

Emergency Showers



Каталог товаров

Krusman - один из лидирующих поставщиков аварийных душей, фонтанчиков для глаз и лица в Скандинавии. Мы делимся своими знаниями и регламентами об оборудовании с нашими клиентами, а также предоставляем им измерения риска.

Мы обеспечиваем безопасность в опасных условиях.

ООО «ТИ-СИСТЕМС» ИНЖИНИРИНГ И ПОСТАВКА ТЕХНОЛОГИЧЕСКОГО ОБОРУДОВАНИЯ

Интернет: www.tisys.ru www.tisys.kz www.tisys.by www.tesec.ru www.ти-системс.рф

Телефоны для связи: +7 (495) 7774788, 7489626, 5007154, 55, 65

Эл. почта: info@tisys.ru info@tisys.kz info@tisys.by



Содержание

Стр.

Об аварийных душах Krusman	2
Фонтанчики для глаз и лица	3 - 6
Портативные фонтанчики для глаз	7
Аварийные души	9 - 10
Аварийные станции	11 - 12
Аварийные станции со смесителями	13 - 16
Аварийные души для тёплого и холодного климата	17 - 20
Аварийные кабины	19
Душевые кабины	19
Оборудование аварийной связи	21
Опции и аксессуары	23 - 24
Упаковка для транспортировки - размеры	25 - 26

Наши знания - ваша гарантия безопасности

Krusman - один из лидирующих поставщиков аварийных душей, фонтанчиков для глаз и лица в Скандинавии.

Мы делимся своими знаниями и регламентами об оборудовании с нашими клиентами, а также предоставляем им измерения риска.

Наша главная цель - спасать жизни.

О нас

"Krusman Emergency Showers" - хорошо налаженный семейный бизнес, который начался с Леннарта Крусмана, начавшего продавать аварийное оборудование в начале 70-х годов. Сегодня компанией управляет его сын, Даниэль Крусман.

Мы имеем более чем 30 -ти летний опыт в областях здоровья и безопасности и поставляем аварийные души в Скандинавию, Центральную Европу и на Ближний Восток среди прочего. Мы производим нашу собственную продукцию с 1986г.

Наша продукция соответствует высоким стандартам качества, и они отвечают требованиям шведской безопасности, а также требованиям качества на многих других рынках.

Законы и нормативные акты со временем изменились, и мы тоже.

Мы поставляем нашу продукцию в соответствии с потребностями наших клиентов

Разные клиенты имеют разные потребности, поэтому мы производим наше оборудование в различных материалах и с различными аксессуарами. Таким образом, мы можем гарантировать, что оборудование будет функционировать в лучшем состоянии в различных условиях. Мы предлагаем фонтанчики для глаз и лица, аварийные души и кабины обеззараживания. Наш ассортимент также включает в себя уникальные портативные фонтанчики для глаз для внутреннего и наружного использования, а также для использования в салоне транспортного средства.

Все наши товары изготовлены в соответствии со стандартами ANSI Z 358.1-2009 и EN 15154-1 & 2:2006. Любой товар может быть заказан для взрывоопасных сред.

Аварийные души и фонтанчики для глаз необходимы в перерабатывающей промышленности, химической и пищевой промышленности, а также на нефтеперерабатывающих заводах.

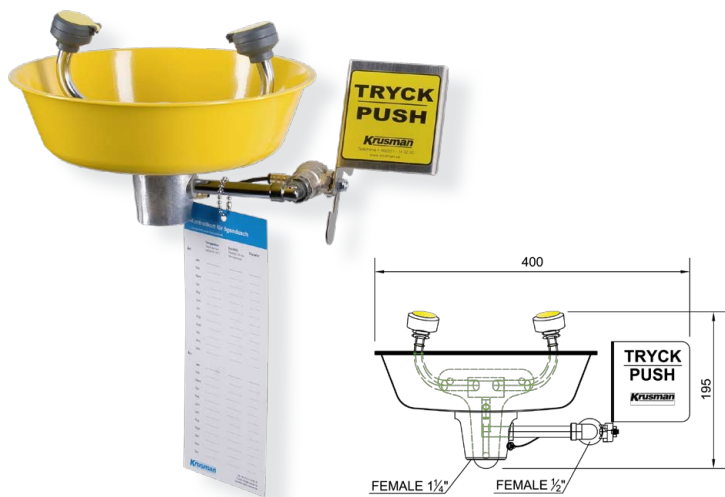
Наша ответственность заключается в том, чтобы рекомендовать правильное аварийное оборудование для нужного места в нужное время.

Бизнес-идея

Мы обеспечиваем безопасность в опасных условиях с помощью общих решений и собственного производства аварийных душей.

Концепция

Мы обеспечим безопасность во всех возможных рискованных условиях.



• Модель 3863

Фонтанчик для глаз Krusman, настенный

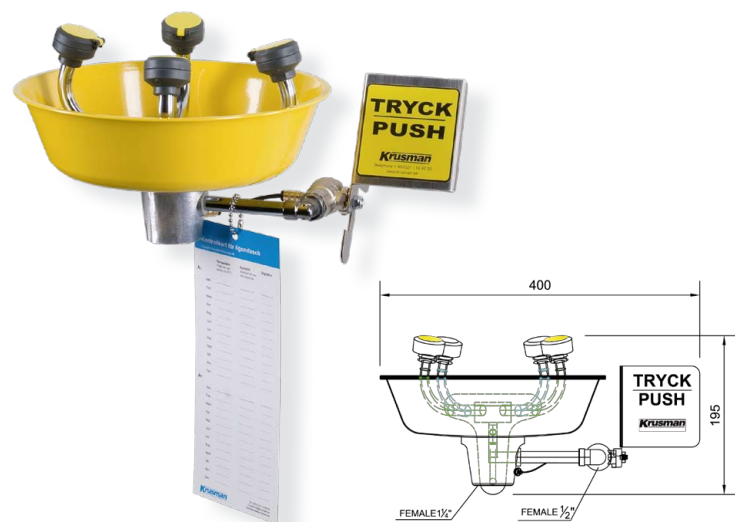
Каждая индивидуальная разбрызгивающая головка имеет встроенное управление потоком и фильтр. Управляется нажимной пластиной, остается открытым шаровой клапан. Фонтанчик для глаз/лица самопромывающийся. Укомплектован накопительной ёмкостью с порошковым покрытием из нержавеющей стали, другим деталями из хромированной латуни. Расчётное давление: 2.4-6.5 бар.

Наглядная схема фонтанчика для глаз/лица входит в каждый комплект.

Скорость потока (л/мин)	Размеры в мм (ШхВхГ)	Вес
14	400x195x353	3 кг

Опции и аксессуары

- Сигнализатор
- Ножная педаль
- Термостатический смесительный клапан
- Нержавеющая сталь



• Модель 3864

Фонтанчик для глаз и лица Krusman, настенный

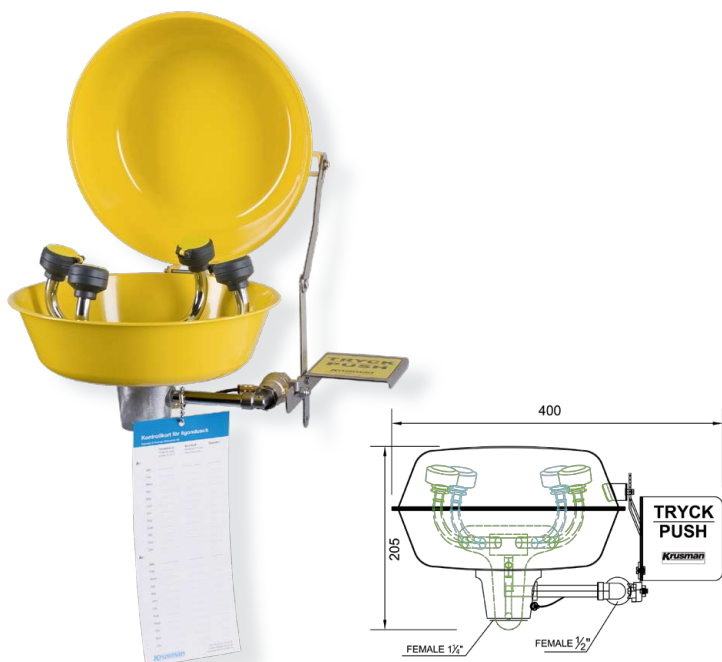
Каждая индивидуальная разбрызгивающая головка имеет встроенное управление потоком и фильтр. Управляется нажимной пластиной, остается открытым шаровой клапан. Фонтанчик для глаз/лица самопромывающийся. Размещение разбрызгивающих головок подходит для промывки и глаз, и лица. Укомплектован накопительной ёмкостью с порошковым покрытием из нержавеющей стали, другим деталями из хромированной латуни. Расчётное давление: 2.4-6.5 бар.

Наглядная схема фонтанчика для глаз/лица входит в каждый комплект.

Скорость потока (л/мин)	Размеры в мм (ШхВхГ)	Вес
28	400x195x353	3 кг

Опции и аксессуары

- Сигнализатор
- Ножная педаль
- Термостатический смесительный клапан
- Нержавеющая сталь



• Модель 3866

Фонтанчик для глаз и лица Krusman, настенный

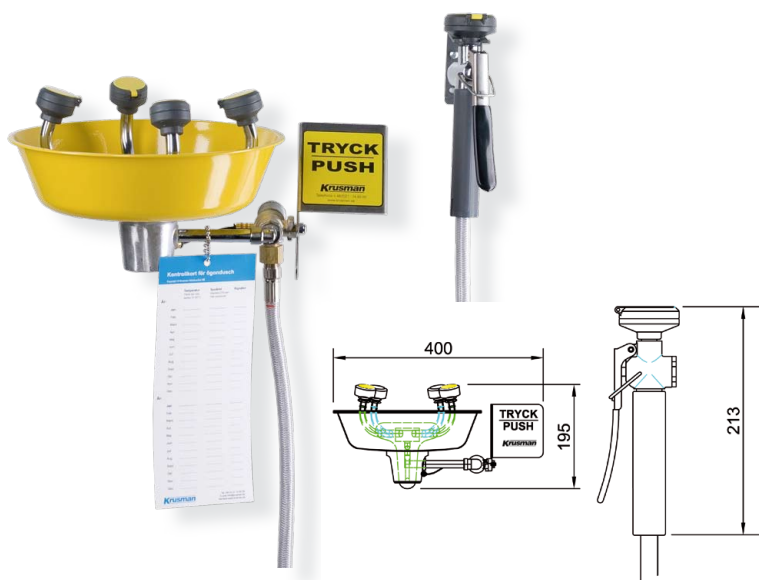
Каждая индивидуальная разбрызгивающая головка имеет встроенное управление потоком и фильтр. Управляется нажимной пластиной, остается открытым шаровой клапан. Фонтанчик для глаз/лица самопромывающийся. Размещение разбрызгивающих головок подходит для промывки и глаз, и лица. Укомплектован накопительной ёмкостью с порошковым покрытием из нержавеющей стали, другим деталями из хромированной латуни. Расчётное давление: 2.4-6.5 бар.

Наглядная схема фонтанчика для глаз/лица входит в каждый комплект.

Скорость потока (л/мин)	Размеры в мм (ШхВхГ)	Вес
28	400x205x353	3 кг

Опции и аксессуары

- Сигнализатор
- Ножная педаль
- Термостатический смесительный клапан
- Нержавеющая сталь



• Модель 3867

Фонтанчики для глаз/лица Krusman с установкой дренажного шланга

Каждая индивидуальная разбрызгивающая головка имеет встроенное управление потоком и фильтр. Управляется нажимной пластиной, остается открытым шаровой клапан. Фонтанчик для глаз/лица самопромывающийся. Размещение разбрызгивающих головок подходит для промывки и глаз, и лица. Укомплектован накопительной ёмкостью с порошковым покрытием из нержавеющей стали, другим деталями из хромированной латуни. Расчётное давление: 2.4-6.5 бар. Установка дренажного шланга KN5025LC, 14 л/мин, со встроенным контролем потока и фильтратом.

Наглядная схема фонтанчика для глаз/лица входит в каждый комплект.

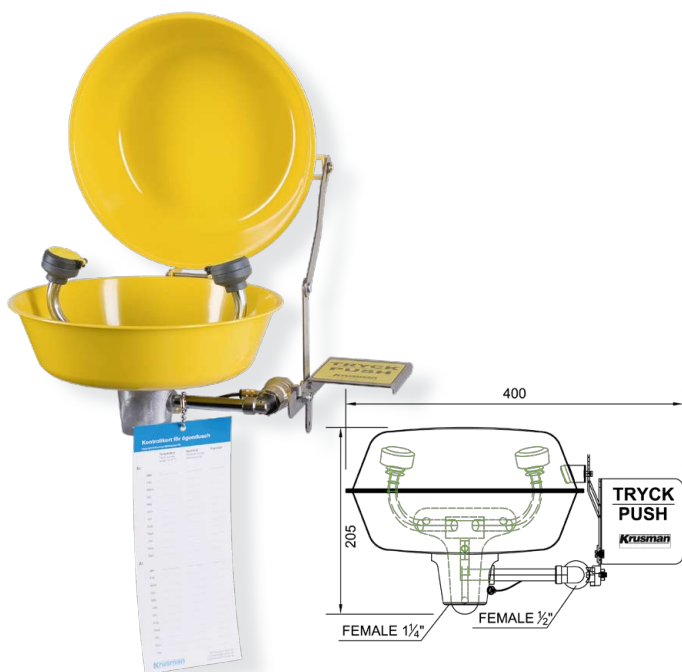
Скорость потока (л/мин) Размеры в мм (ШxВxГ)

28+14 400x195x353

Вес
4,5 кг

Опции и аксессуары

- Сигнализатор
- Ножная педаль
- Термостатический смесительный клапан
- Нержавеющая сталь



• Модель 3868

Фонтанчик для глаз Krusman, настенный

Каждая индивидуальная разбрызгивающая головка имеет встроенное управление потоком и фильтр. Управляется нажимной пластиной, остается открытым шаровой клапан. Фонтанчик для глаз самопромывающийся. Укомплектован накопительной ёмкостью с порошковым покрытием из нержавеющей стали, другим деталями из хромированной латуни. Расчётное давление: 2.4-6.5 бар.

Наглядная схема фонтанчика для глаз/лица входит в каждый комплект.

Скорость потока (л/мин) Размеры в мм (ШxВxГ)

14 400x205x353

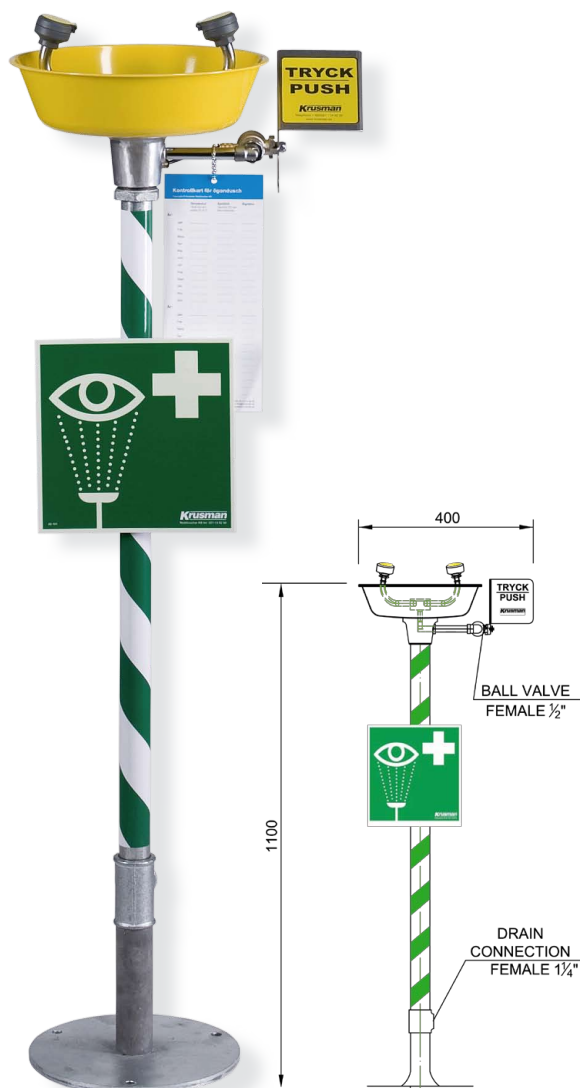
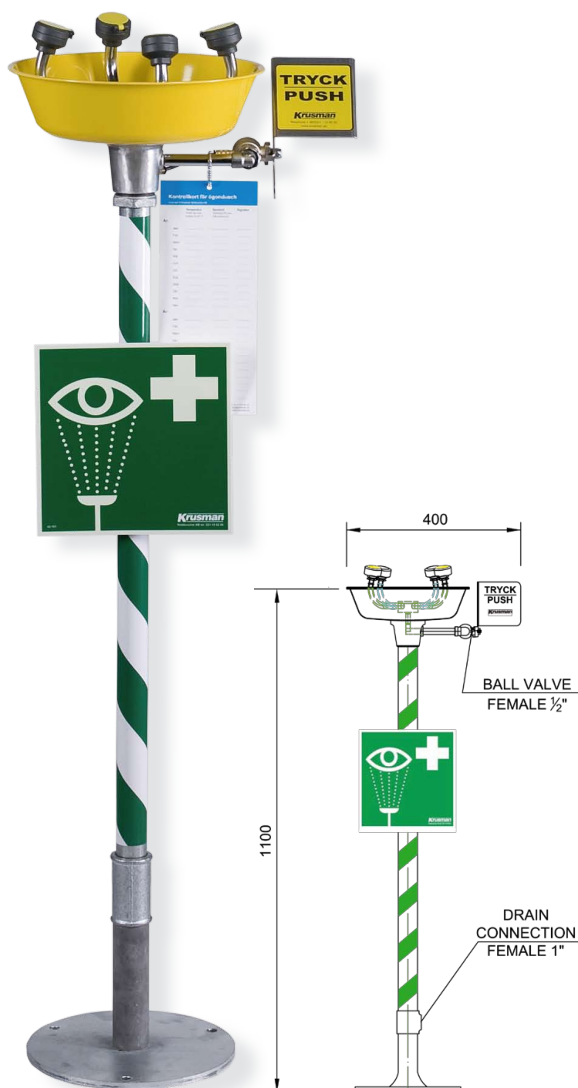
Вес
3 кг

Опции и аксессуары

- Сигнализатор
- Ножная педаль
- Термостатический смесительный клапан
- Нержавеющая сталь

Техническая информация

№ модели	Скорость потока (л/мин)	Впускной патрубков (BSP)	Отток (BSP)	Ширина (мм)	Высота (мм)	Глубина (мм)	Вес (кг)
3863	14	1/2" впадина	1 1/4" впадина	400	195	353	3
3864	28	1/2" впадина	1 1/4" впадина	400	195	353	3
3866	28	1/2" впадина	1 1/4" впадина	400	205	353	3
3867	28+14	1/2" впадина	1 1/4" впадина	400	195	353	4,5
3868	14	1/2" впадина	1 1/4" впадина	400	205	353	3



• Модель 3869

Фонтанчик для глаз/лица Krusman, напольный

Каждая индивидуальная разбрызгивающая головка имеет встроенное управление потоком и фильтр. Управляется нажимной пластиной, остается открытым шаровой клапан. Фонтанчик для глаз/лица самопромывающийся. Размещение разбрызгивающих головок подходит для промывки и глаз, и лица.

Укомплектован накопительной ёмкостью с порошковым покрытием из нержавеющей стали, зелёной/белой полоской, трубками из оцинкованной стали и другими деталями из хромированной латуни. Расчётное давление: 2.4-6.5 бар.

Наглядная схема фонтанчика для глаз/лица входит в каждый комплект.

Скорость потока (л/мин)	Размеры в мм (ШхВхГ)	Вес
28	400x1100x280	12 кг

Опции и аксессуары

- Сигнализатор
- Ножная педаль
- Термостатический смесительный клапан
- Нержавеющая сталь

• Модель 3870

Фонтанчик для глаз Krusman, напольный

Каждая индивидуальная разбрызгивающая головка имеет встроенное управление потоком и фильтр. Управляется нажимной пластиной, остается открытым шаровой клапан. Фонтанчик для глаз самопромывающийся.

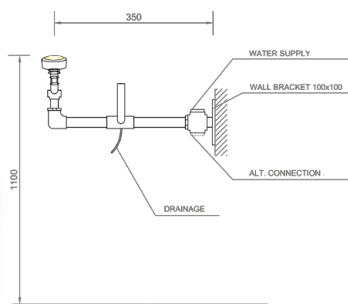
Укомплектован накопительной ёмкостью с порошковым покрытием из нержавеющей стали, зелёной/белой полоской, трубками из оцинкованной стали и другими деталями из хромированной латуни. Расчётное давление: 2.4-6.5 бар.

Наглядная схема фонтанчика для глаз/лица входит в каждый комплект.

Скорость потока (л/мин)	Размеры в мм (ШхВхГ)	Вес
14	400x1100x280	12 кг

Опции и аксессуары

- Сигнализатор
- Ножная педаль
- Термостатический смесительный клапан
- Нержавеющая сталь



• Модель 3830

Фонтанчик для глаз Krusman, настенный

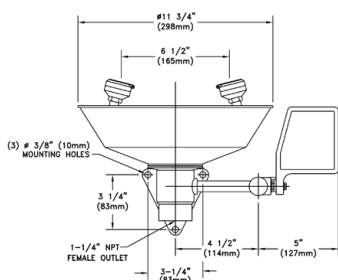
Каждая индивидуальная разбрызгивающая головка имеет встроенное управление потоком и фильтр. Управляется нажимной пластиной, остается открытым шаровой клапан. Фонтанчик для глаз самопромывающийся. Укомплектован накопительной ёмкостью с порошковым покрытием из нержавеющей стали, другими деталями из хромированной латуни. Расчётное давление: 2.4-6.5 бар.

Наглядная схема фонтанчика для глаз/лица входит в каждый комплект.

Скорость потока (л/мин) Размеры в мм (ШхВхГ) Вес
28 185x100x350 2 кг

Опции и аксессуары

- Сигнализатор
- Ножная педаль
- Термостатический смесительный клапан
- Нержавеющая сталь



• Модель 3884

Фонтанчик для глаз Krusman пластиковый, настенный

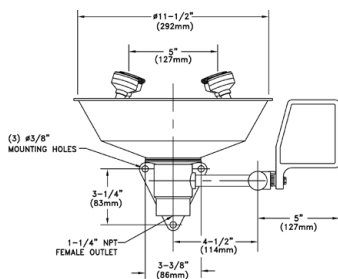
Фонтанчик для глаз с накопительной ёмкостью и разбрызгивающими головками из ABS-пластика, другими деталями из хромированной латуни и настенным кронштейном из окрашенного алюминия. Каждая индивидуальная разбрызгивающая головка имеет встроенное управление потоком и фильтр. Управляется нажимной пластиной, остается открытым шаровой клапан. Расчётное давление: 2.4-6.5 бар.

Наглядная схема фонтанчика для глаз/лица входит в каждый комплект.

Скорость потока (л/мин) Размеры в мм (ШхВхГ) Вес
14 400x178x292 3 кг

Опции и аксессуары

- Сигнализатор
- Термостатический смесительный клапан



• Модель KN1724P

Фонтанчик для глаз/лица Krusman пластиковый, настенный

Фонтанчик для глаз с накопительной ёмкостью и разбрызгивающими головками из ABS-пластика, другими деталями из хромированной латуни и настенным кронштейном из окрашенного алюминия. Каждая индивидуальная разбрызгивающая головка имеет встроенное управление потоком и фильтр. Управляется нажимной пластиной, остается открытым шаровой клапан. Размещение разбрызгивающих головок подходит для промывки и глаз, и лица. Расчётное давление: 2.4-6.5 бар.

Наглядная схема фонтанчика для глаз/лица входит в каждый комплект.

Скорость потока (л/мин) Размеры в мм (ШхВхГ) Вес
28 400x178x292 3 кг

Опции и аксессуары

- Сигнализатор
- Термостатический смесительный клапан

Техническая информация

№ модели	Скорость потока (л/мин)	Впускной патрубок (BSP)	Отток (BSP)	Ширина (мм)	Высота (мм)	Глубина (мм)	Вес (кг)
3869	28	1/2" впадина	1 1/4" впадина	400	1100	280	12
3870	14	1/2" впадина	1 1/4" впадина	400	1100	280	12
3830	28	1/2" впадина	-	185	100	350	2
3884	14	1/2" впадина	1 1/4" впадина	400	178	292	3
KN1724P	28	1/2" впадина	1 1/4" впадина	400	178	292	3



• Модель 99-200

Портативный фонтанчик для глаз Krusman с настенной стойкой

Портативный фонтанчик для глаз для сред в помещении. Для грязных сред рекомендуется кабина 99 - 300. Душевая жидкость состоит из изотонического 0,9% раствора хлорида натрия. Риск выращивания бактерий Legionella и Pseudomonas в теплой, застойной воде устраняется. Нажмите красную кнопку, и душ начнет промывать глаза и лицо в течение минимум 15 минут. Обе руки свободны, чтобы держать веки. Соответствующее расстояние между душем и глазом 25-30 см.

Для заказа запасной бутылки укажите модель 99-000.

Время промывки	Размеры в мм (ШхВхГ)	Вес
15 мин	195x330x140	2,5 кг

Наглядная схема фонтанчика для глаз входит в каждый комплект.



• Модель 99-300

Кабина Krusman для аварийного душа

Для сред с пылью, грязью или брызгом химических жидкостей. Рекомендуется, например, мыть холлы, помещения для разделки мяса и цементные заводы. Также целесообразно проводить стерильные вымывания. Душевая бутылка 99-000 подходит для этой кабины. Кабина изготовлена из усиленного полиэстера и быстро открывается ручкой. Душ может быть запущен непосредственно внутри стойки или поднят для использования в другом месте.

- IP класс 65
- Кабину можно установить на металлическую, деревянную или бетонную стену с поставляемыми шнеками

Размеры в мм (ШхВхГ)	Вес
445x485x240	6,7 кг

Наглядная схема фонтанчика для глаз входит в каждый комплект.



• Модель KN1540

Портативный фонтанчик для глаз Krusman 60л

Автономная портативная установка фонтанчика для глаз который использует гравитацию для доставки воды через двойные разбрызгивающие головки. Установка обеспечивает более 53 литров воды в течение 15 минут. Пластиковый бак может быть установлен в различных местах, где питьевой воды нет.

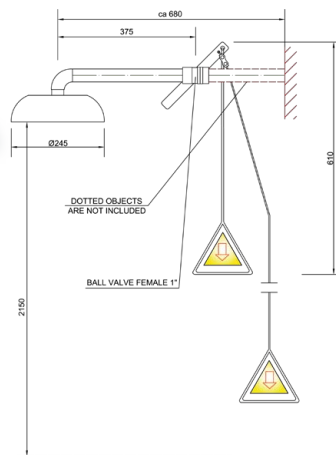
Он должен быть заполнен чистой питьевой водой, стерилизующая жидкость должна быть добавлена. Блок должен регулярно проверяться, и вода должна быть заменена не реже одного раза в шесть месяцев.

Для заказа бутылки стерилизующей жидкости укажите модель KN1540BA

Время промывки	Размеры в мм (ШхВхГ)	Вес
15 мин	559x521x508	8 кг

Наглядная схема фонтанчика для глаз входит в каждый комплект.





• Модель 3813

Аварийный душ Krusman, настенный

Аварийный душ Krusman с гальванизированными стальными трубками и душевой головкой с порошковым покрытием из нержавеющей стали. Шаровой клапан остаётся открытым, управляется нажимной рукояткой и тяговым стержнем. Расчётное давление: 2.4-6.5 бар.

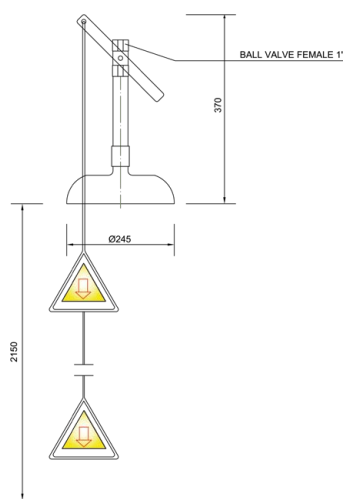
Настенный кронштейн (3887) заказывается отдельно.

Наглядная схема аварийного душа входит в каждый комплект.

Скорость потока л/мин	Размеры в мм (ШхВхГ)	Вес
170	245x610x680	4 кг

Опции и аксессуары

- Сигнализатор
- Ножная решётка или ножная педаль
- Нержавеющая сталь
- Установка дренажного шланга



• Модель 3814

Аварийный душ Krusman, подвесная модель

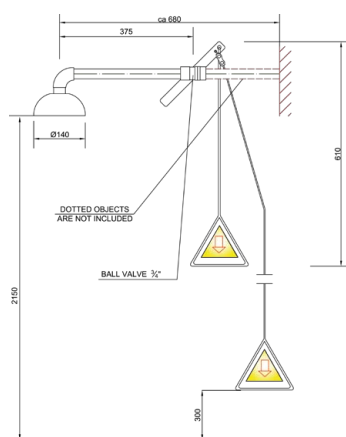
Подвесная модель с трубками из оцинкованной стали и душевой головкой с порошковым покрытием из нержавеющей стали. Шаровой клапан остаётся открытым, управляется нажимной рукояткой и тяговым стержнем. Расчётное давление: 2.4-6.5 бар.

Наглядная схема аварийного душа входит в каждый комплект.

Скорость потока л/мин	Размеры в мм (ШхВхГ)	Вес
170	245x610x245	4 кг

Опции и аксессуары

- Сигнализатор
- Нержавеющая сталь



• Модель 3836

Аварийный душ Krusman, настенный

Подвесная модель с трубками из оцинкованной стали и душевой головкой с порошковым покрытием из нержавеющей стали. Шаровой клапан остаётся открытым, управляется нажимной рукояткой и тяговым стержнем. Расчётное давление: 2.4-6.5 бар.

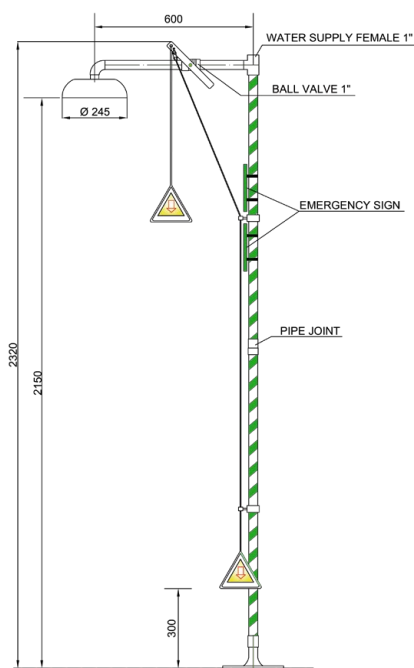
Настенный кронштейн (3886) заказывается отдельно.

Наглядная схема аварийного душа входит в каждый комплект.

Скорость потока л/мин	Размеры в мм (ШхВхГ)	Вес
76	140x610x680	3 кг

Опции и аксессуары

- Сигнализатор
- Ножная решётка или ножная педаль
- Нержавеющая сталь



• Модель 3811

Аварийный душ Krusman, стоящий без поддержки

Аварийный душ Krusman с гальванизированными стальными трубками, зелёными/белыми полосками и душевой головкой с порошковым покрытием из нержавеющей стали.

Шаровой клапан остаётся открытым, управляется нажимной ручкой и тяговым стержнем.

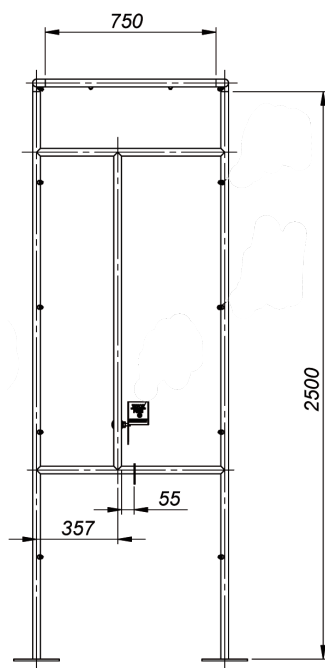
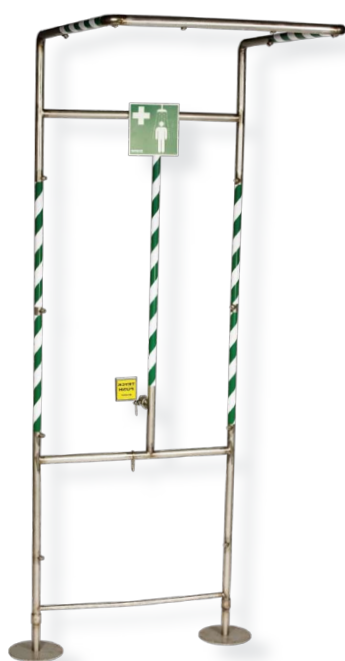
Расчётное давление: 2.4-6.5 бар.

Наглядная схема аварийного душа входит в каждый комплект.

Скорость потока л/мин	Размеры в мм (ШхВхГ)	Вес
170	245x2320x845	17 кг

Опции и аксессуары

- Сигнализатор
- Ножная решётка или ножная педаль
- Нержавеющая сталь
- Установка дренажного шланга



• Модель 3823

Дегазирующий душ Krusman, стоящий без поддержки

Аварийный душ Krusman из нержавеющей стали, с зелёными/белыми полосками и 14 патрубками из нержавеющей стали.

Шаровой клапан остаётся открытым, управляется нажимной пластиной из нержавеющей стали. Расчётное давление: 2.4-6.5 бар.

Наглядная схема аварийного душа входит в каждый комплект.

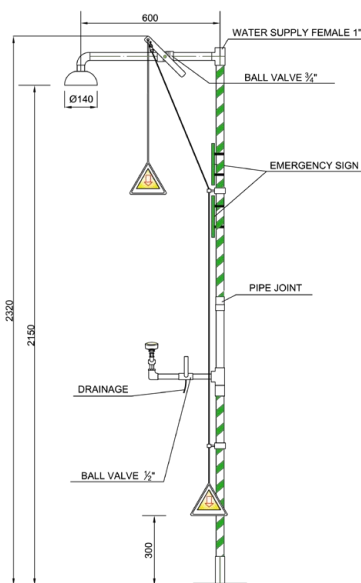
Скорость потока л/мин	Размеры в мм (ШхВхГ)	Вес
195	1070x2556x1120	37 кг

Опции и аксессуары

- Сигнализатор
- Ножная решётка
- Фонтанчик для глаз
- Установка дренажного шланга

Техническая информация

№ модели	Скорость потока (л/мин)	Впускной патрубок (BSP)	Отток	Ширина (мм)	Высота (мм)	Глубина (мм)	Вес (кг)
3813	170	1" впадина	-	245	610	680	4
3814	170	1" впадина	-	245	610	245	4
3836	76	3/4" впадина	-	140	610	680	3
3811	170	1" впадина	-	245	2320	845	17
3823	195	1" впадина	-	1070	2556	1120	37



• Модель 3872

Станция безопасности Krusman, стоящая без поддержки

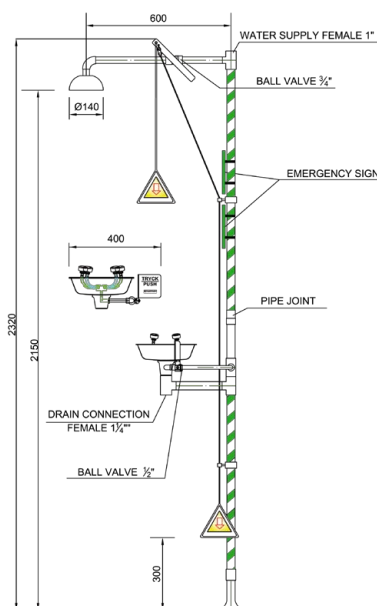
Станция безопасности Krusman с гальванизированными стальными трубками, зелёными/белыми полосками и душевой головкой с порошковым покрытием из нержавеющей стали. Шаровой клапан остаётся открытым, управляется нажимной рукояткой и тяговым стержнем. Расчётное давление: 2.4-6.5 бар. Фонтанчик для глаз 3830, каждая индивидуальная разбрызгивающая головка имеет встроенный контроль потока и фильтр. Фонтанчик для глаз самопромывающийся.

Наглядная схема аварийного душа входит в каждый комплект.

Скорость потока л/мин	Размеры в мм (ШхВхГ)	Вес
76 / 28	400x2320x790	20 кг

Опции и аксессуары

- Сигнализатор
- Ножная решётка или ножная педаль
- Нержавеющая сталь
- Установка дренажного шланга



• Модель 3873

Станция безопасности Krusman, стоящая без поддержки

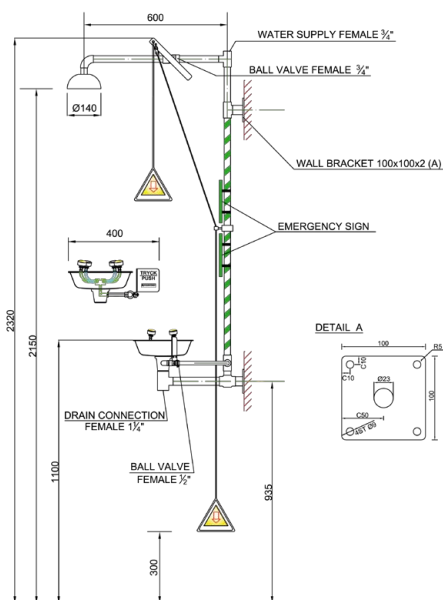
Станция безопасности Krusman с гальванизированными стальными трубками, зелёными/белыми полосками и душевой головкой с порошковым покрытием из нержавеющей стали. Шаровой клапан остаётся открытым, управляется нажимной рукояткой и тяговым стержнем. Расчётное давление: 2.4-6.5 бар. Фонтанчик для глаз 3864, каждая индивидуальная разбрызгивающая головка имеет встроенный контроль потока и фильтр. Фонтанчик для глаз/лица самопромывающийся.

Наглядная схема аварийного душа входит в каждый комплект.

Скорость потока л/мин	Размеры в мм (ШхВхГ)	Вес
76 / 28	400x2320x790	20 кг

Опции и аксессуары

- Сигнализатор
- Ножная решётка или ножная педаль
- Нержавеющая сталь
- Установка дренажного шланга



• Модель 3874

Станция безопасности Krusman, настенная

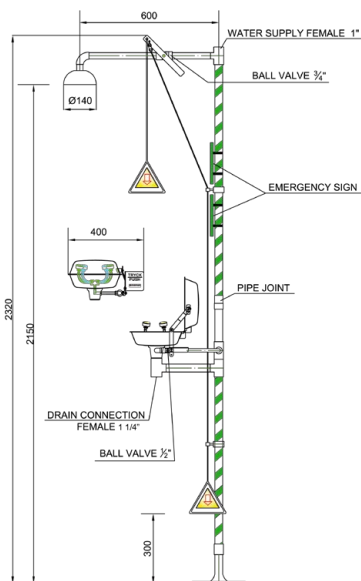
Станция безопасности Krusman с гальванизированными стальными трубками, зелёными/белыми полосками и душевой головкой с порошковым покрытием из нержавеющей стали. Шаровой клапан остаётся открытым, управляется нажимной рукояткой и тяговым стержнем. Расчётное давление: 2.4-6.5 бар. Фонтанчик для глаз 3864, каждая индивидуальная разбрызгивающая головка имеет встроенный контроль потока и фильтр. Фонтанчик для глаз/лица самопромывающийся.

Наглядная схема аварийного душа входит в каждый комплект.

Скорость потока л/мин	Размеры в мм (ШхВхГ)	Вес
76 / 28	400x1415x725	15 кг

Опции и аксессуары

- Сигнализатор
- Ножная решётка или ножная педаль
- Нержавеющая сталь
- Установка дренажного шланга



• Модель 3888

Станция безопасности Krusman, стоящая без поддержки

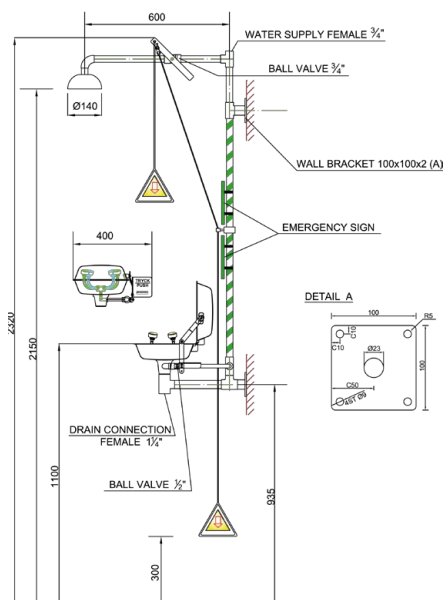
Станция безопасности Krusman с гальванизированными стальными трубками, зелёными/белыми полосками и душевой головкой с порошковым покрытием из нержавеющей стали. Шаровой клапан остаётся открытым, управляется нажимной рукояткой и тяговым стержнем. Расчётное давление: 2.4-6.5 бар. Фонтанчик для глаз 3866, каждая индивидуальная разбрызгивающая головка имеет встроенный контроль потока и фильтр. Фонтанчик для глаз/лица самопромывающийся.

Наглядная схема аварийного душа входит в каждый комплект.

Скорость потока л/мин	Размеры в мм (ШxВxГ)	Вес
76 / 28	400x2320x790	20 кг

Опции и аксессуары

- Сигнализатор
- Ножная решётка или ножная педаль
- Нержавеющая сталь
- Установка дренажного шланга



• Модель 3889

Станция безопасности Krusman, настенная

Фонтанчик для глаз 3864, каждая индивидуальная разбрызгивающая головка имеет встроенный контроль потока и фильтр. Фонтанчик для глаз/лица самопромывающийся. Фонтанчик для глаз 3866, каждая индивидуальная разбрызгивающая головка имеет встроенный контроль потока и фильтр. Фонтанчик для глаз/лица самопромывающийся.

Наглядная схема аварийного душа входит в каждый комплект.

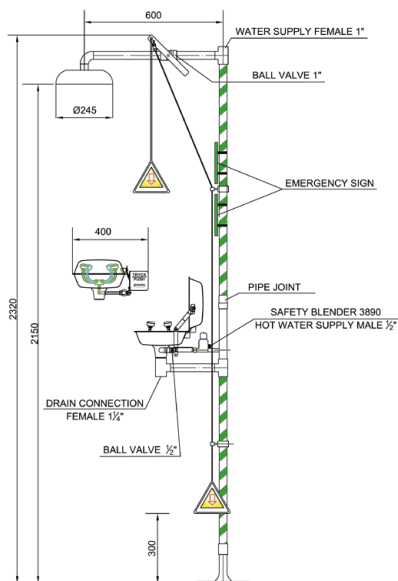
Скорость потока л/мин	Размеры в мм (ШxВxГ)	Вес
76 / 28	400x1415x725	15 кг

Опции и аксессуары

- Сигнализатор
- Ножная решётка или ножная педаль
- Нержавеющая сталь
- Установка дренажного шланга

Техническая информация

№ модели	Скорость потока тело/лица (л/мин)	Впускной патрубок (BSP)	Отток (BSP)	Ширина (мм)	Высота (мм)	Глубина (мм)	Вес (кг)
3872	76 / 28	1" впадина	-	400	2320	790	20
3873	76 / 28	1" впадина	1 1/4" впадина	400	2320	790	20
3874	76 / 28	3/4" впадина	1 1/4" впадина	400	1415	725	15
3888	76 / 28	1" впадина	1 1/4" впадина	400	2320	790	20
3889	76 / 28	3/4" впадина	1 1/4" впадина	400	1415	725	15



• Модель 3875

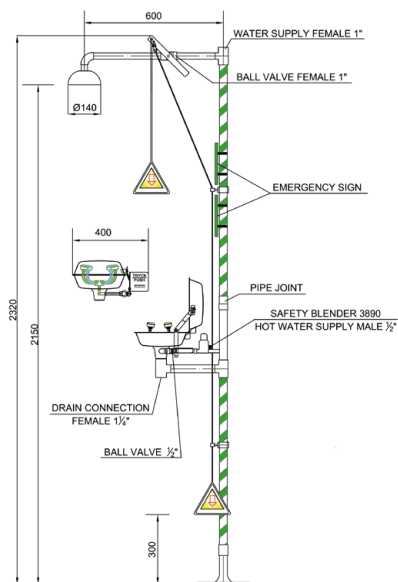
Станция безопасности Krusman, со смесительным фонтанчиком для глаз
 Стоящая без поддержки станция безопасности Krusman со смесительным фонтанчиком для глаз, гальванизированными стальными трубами, зелёными/белыми полосками и душевой головкой с порошковым покрытием из нержавеющей стали. Шаровой клапан остаётся открытым, управляется нажимной рукояткой и тяговым стержнем. Расчётное давление: 2.4-6.5 бар. Фонтанчик для глаз 3866, каждая индивидуальная разбрызгивающая головка имеет встроенный контроль потока и фильтр. Фонтанчик для глаз/лица самопромывающийся.

Наглядная схема аварийного душа входит в каждый комплект.

Скорость потока л/мин	Размеры в мм (ШхВхГ)	Вес
170 / 28	400x2320x845	20 кг

Опции и аксессуары

- Сигнализатор
- Ножная решётка или ножная педаль
- Нержавеющая сталь
- Установка дренажного шланга



• Модель 3876

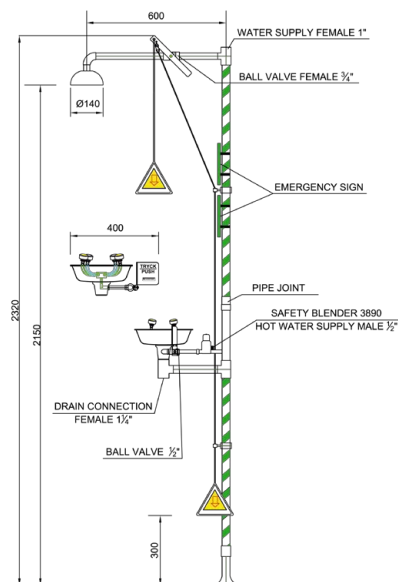
Станция безопасности Krusman, со смесительным фонтанчиком для глаз
 Стоящая без поддержки станция безопасности Krusman со смесительным фонтанчиком для глаз, гальванизированными стальными трубами, зелёными/белыми полосками и душевой головкой с порошковым покрытием из нержавеющей стали. Шаровой клапан остаётся открытым, управляется нажимной рукояткой и тяговым стержнем. Расчётное давление: 2.4-6.5 бар. Фонтанчик для глаз 3866, каждая индивидуальная разбрызгивающая головка имеет встроенный контроль потока и фильтр. Фонтанчик для глаз/лица самопромывающийся.

Наглядная схема аварийного душа входит в каждый комплект.

Скорость потока л/мин	Размеры в мм (ШхВхГ)	Вес
76 / 28	400x2320x790	20 кг

Опции и аксессуары

- Сигнализатор
- Ножная решётка или ножная педаль
- Нержавеющая сталь
- Установка дренажного шланга



• Модель 3877

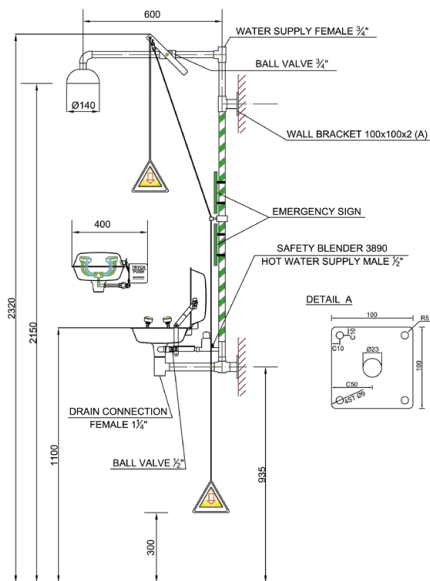
Станция безопасности Krusman, со смесительным фонтанчиком для глаз
 Стоящая без поддержки станция безопасности Krusman со смесительным фонтанчиком для глаз, гальванизированными стальными трубами, зелёными/белыми полосками и душевой головкой с порошковым покрытием из нержавеющей стали. Шаровой клапан остаётся открытым, управляется нажимной рукояткой и тяговым стержнем. Расчётное давление: 2.4-6.5 бар. Фонтанчик для глаз 3864, каждая индивидуальная разбрызгивающая головка имеет встроенный контроль потока и фильтр. Фонтанчик для глаз/лица самопромывающийся.

Наглядная схема аварийного душа входит в каждый комплект.

Скорость потока л/мин	Размеры в мм (ШхВхГ)	Вес
76 / 28	400x2320x790	20 кг

Опции и аксессуары

- Сигнализатор
- Ножная решётка или ножная педаль
- Нержавеющая сталь
- Установка дренажного шланга



• Модель 3878

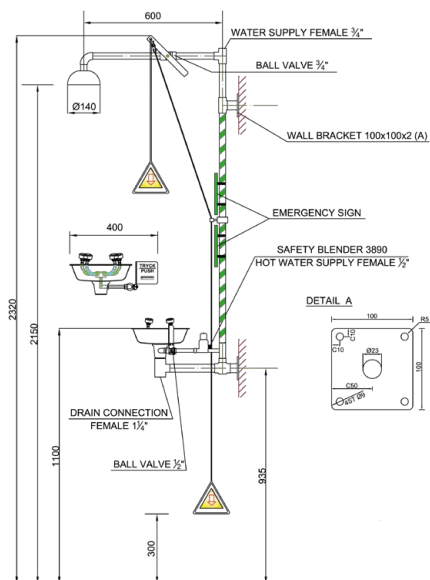
Станция безопасности Krusman, со смесительным фонтанчиком для глаз
 Настенная аварийная станция Krusman со смесительным фонтанчиком для глаз, гальванизированными стальными трубами, зелёными/белыми полосками и душевой головкой с порошковым покрытием из нержавеющей стали. Шаровой клапан остаётся открытым, управляется нажимной ручкой и тяговым стержнем. Расчётное давление: 2.4-6.5 бар. Фонтанчик для глаз 3866, каждая индивидуальная разбрызгивающая головка имеет встроенный контроль потока и фильтр. Фонтанчик для глаз/лица самопромывающийся.

Наглядная схема аварийного душа входит в каждый комплект.

Скорость потока л/мин 76 / 28 **Размеры в мм (ШхВхГ)** 400x1415x725 **Вес** 15 кг

Опции и аксессуары

- Сигнализатор
- Ножная решётка или ножная педаль
- Нержавеющая сталь
- Установка дренажного шланга



• Модель 3879

Станция безопасности Krusman, со смесительным фонтанчиком для глаз
 Настенная аварийная станция Krusman со смесительным фонтанчиком для глаз, гальванизированными стальными трубами, зелёными/белыми полосками и душевой головкой с порошковым покрытием из нержавеющей стали. Шаровой клапан остаётся открытым, управляется нажимной ручкой и тяговым стержнем. Расчётное давление: 2.4-6.5 бар. Фонтанчик для глаз 3864, каждая индивидуальная разбрызгивающая головка имеет встроенный контроль потока и фильтр. Фонтанчик для глаз/лица самопромывающийся.

Наглядная схема аварийного душа входит в каждый комплект.

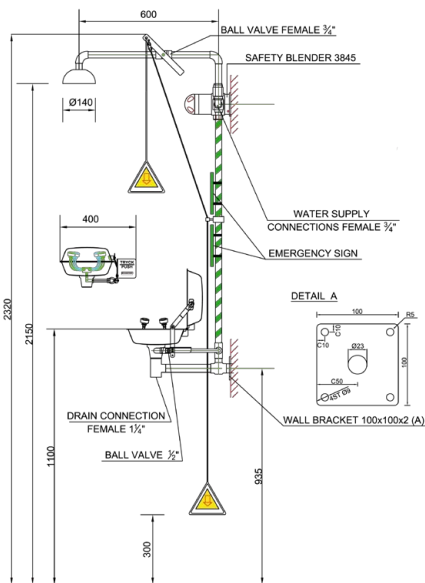
Скорость потока л/мин 76 / 28 **Размеры в мм (ШхВхГ)** 400x1415x725 **Вес** 15 кг

Опции и аксессуары

- Сигнализатор
- Ножная решётка или ножная педаль
- Нержавеющая сталь
- Установка дренажного шланга

Техническая информация

№ модели	Скорость потока тело/глаза (л/мин)	Впускной патрубков			Ширина (мм)	Высота (мм)	Глубина (мм)	Вес (кг)
		холодный (BSP)	горячий (BSP)	Отток (BSP)				
3875	170 / 28	1" впадина	1/2" выступ	1 1/4" впадина	400	2320	845	20
3876	76 / 28	1" впадина	1/2" выступ	1 1/4" впадина	400	2320	790	20
3877	76 / 28	1" впадина	1/2" выступ	1 1/4" впадина	400	2320	790	20
3878	76 / 28	3/4" впадина	1/2" выступ	1 1/4" впадина	400	1415	725	15
3879	76 / 28	3/4" впадина	1/2" выступ	1 1/4" впадина	400	1415	725	15



• Модель 3880

Станция безопасности Krusman, со смесительным фонтанчиком для глаз/лица

Настенная аварийная станция Krusman со смесителем, гальванизированными стальными трубами, зелёными/белыми полосками и душевой головкой с порошковым покрытием из нержавеющей стали. Шаровой клапан остаётся открытым, управляется нажимной рукояткой и тяговым стержнем. Расчётное давление: 2.4-6.5 бар.

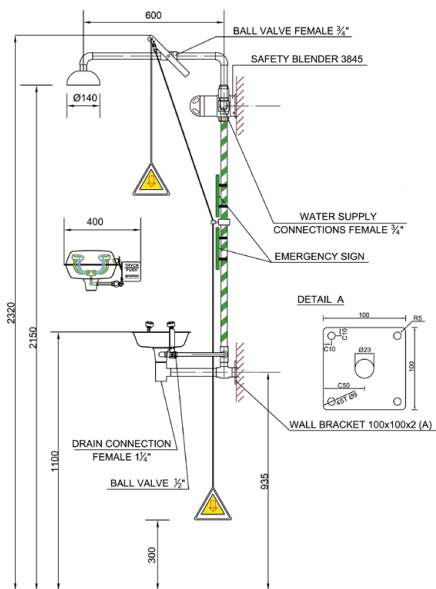
Фонтанчик для глаз 3866, каждая индивидуальная разбрызгивающая головка имеет встроенный контроль потока и фильтр. Фонтанчик для глаз/лица самопромывающийся.

Наглядная схема аварийного душа входит в каждый комплект.

Скорость потока л/мин	Размеры в мм (ШхВхГ)	Вес
76 / 28	400x1415x725	15 кг

Опции и аксессуары

- Сигнализатор
- Ножная решётка или ножная педаль
- Нержавеющая сталь
- Установка дренажного шланга



• Модель 3881

Станция безопасности Krusman, со смесительным фонтанчиком для глаз/лица

Настенная аварийная станция Krusman со смесителем, гальванизированными стальными трубами, зелёными/белыми полосками и душевой головкой с порошковым покрытием из нержавеющей стали. Шаровой клапан остаётся открытым, управляется нажимной рукояткой и тяговым стержнем. Расчётное давление: 2.4-6.5 бар.

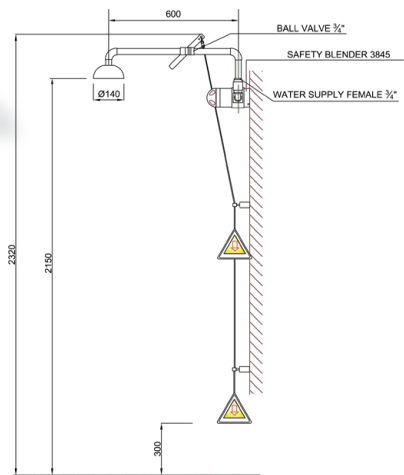
Фонтанчик для глаз 3864, каждая индивидуальная разбрызгивающая головка имеет встроенный контроль потока и фильтр. Фонтанчик для глаз/лица самопромывающийся.

Наглядная схема аварийного душа входит в каждый комплект.

Скорость потока л/мин	Размеры в мм (ШхВхГ)	Вес
76 / 28	400x1415x725	15 кг

Опции и аксессуары

- Сигнализатор
- Ножная решётка или ножная педаль
- Нержавеющая сталь
- Установка дренажного шланга



• Модель 3846

Аварийный душ Krusman со смесителем

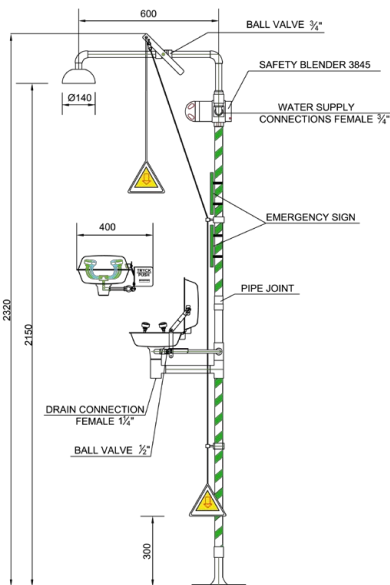
Настенная аварийная станция Krusman со смесителем, гальванизированными стальными трубами, зелёными/белыми полосками и душевой головкой с порошковым покрытием из нержавеющей стали. Шаровой клапан остаётся открытым, управляется нажимной рукояткой и тяговым стержнем. Расчётное давление: 2.4-6.5 бар. Высота крепления над полом приблизительно 2150 мм.

Наглядная схема аварийного душа входит в каждый комплект.

Скорость потока л/мин	Размеры в мм (ШхВхГ)	Вес
76	200x610x725	9 кг

Опции и аксессуары

- Сигнализатор
- Ножная решётка или ножная педаль
- Нержавеющая сталь
- Установка дренажного шланга



• Модель 3882

Станция безопасности Krusman, со смесительным фонтанчиком для глаз/лица

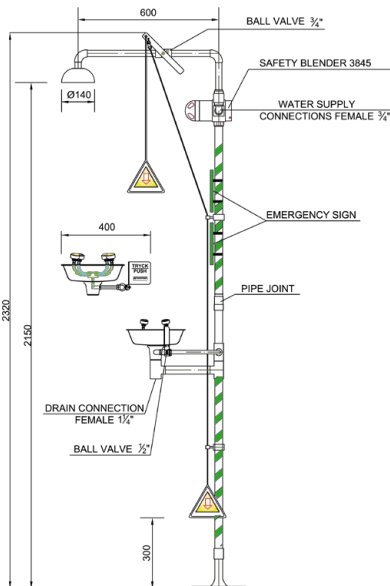
Стоящая без поддержки станция безопасности Krusman со смесителем, гальванизированными стальными трубами, зелёными/белыми полосками и душевой головкой с порошковым покрытием из нержавеющей стали. Шаровой клапан остаётся открытым, управляется нажимной рукояткой и тяговым стержнем. Расчётное давление: 2.4-6.5 бар. Фонтанчик для глаз 3866, каждая индивидуальная разбрызгивающая головка имеет встроенный контроль потока и фильтр. Фонтанчик для глаз/лица самопромывающийся.

Наглядная схема аварийного душа входит в каждый комплект.

Скорость потока л/мин	Размеры в мм (ШхВхГ)	Вес
76 / 28	400x2320x790	20 кг

Опции и аксессуары

- Сигнализатор
- Ножная решётка или ножная педаль
- Нержавеющая сталь
- Установка дренажного шланга



• Модель 3883

Станция безопасности Krusman, со смесительным фонтанчиком для глаз/лица

Стоящая без поддержки станция безопасности Krusman со смесителем, гальванизированными стальными трубами, зелёными/белыми полосками и душевой головкой с порошковым покрытием из нержавеющей стали. Шаровой клапан остаётся открытым, управляется нажимной рукояткой и тяговым стержнем. Расчётное давление: 2.4-6.5 бар. Фонтанчик для глаз 3864, каждая индивидуальная разбрызгивающая головка имеет встроенный контроль потока и фильтр. Фонтанчик для глаз/лица самопромывающийся.

Наглядная схема аварийного душа входит в каждый комплект.

Скорость потока л/мин	Размеры в мм (ШхВхГ)	Вес
76 / 28	400x2320x790	20 кг

Опции и аксессуары

- Сигнализатор
- Ножная решётка или ножная педаль
- Нержавеющая сталь
- Установка дренажного шланга

Техническая информация

№ модели	Скорость потока тело/глаза (л/мин)	Впускной патрубок холодный (BSP)	Впускной патрубок горячий (BSP)	Отток (BSP)	Ширина (мм)	Высота (мм)	Глубина (мм)	Вес (кг)
3880	76 / 28	3/4" впадина	3/4" впадина	1 1/4" впадина	400	1415	725	15
3881	76 / 28	3/4" впадина	3/4" впадина	1 1/4" впадина	400	1415	725	15
3846	76	3/4" впадина	3/4" впадина	-	200	610	725	9
3882	76 / 28	3/4" впадина	3/4" впадина	1 1/4" впадина	400	2320	790	20
3883	76 / 28	3/4" впадина	3/4" впадина	1 1/4" впадина	400	2320	790	20

Самопромывающийся аварийный душ с фонтанчиком для глаз/лица.

• Модель 8010 / 8020

Самопромывающийся аварийный душ Krusman и система промывки глаз для использования внутри/снаружи

Стоящая без поддержки станция безопасности поставляется с гальванизированными стальными трубками, зелёными/белыми полосками, разбрызгивающими головками, сделанными из ABS-пластика, а также с душевой головкой с порошковым покрытием из нержавеющей стали. Шаровый клапан остаётся открытым, управляется нажимной рукояткой и тяговым стержнем.

Фонтанчик для глаз 3863/фонтанчик для лица 3864, аждая индивидуальная разбрызгивающая головка имеет встроенный контроль потока и фильтр.

Изделие отлично подходит для теплого климата.

Самопромывающаяся станция безопасности предотвращает застой горячей воды в душе. Скорость потока душа для тела составляет 76 л/мин, скорость потока фонтанчика для глаз - 14 л/мин, а скорость потока фонтанчика для глаз/лица - 28 л/мин.

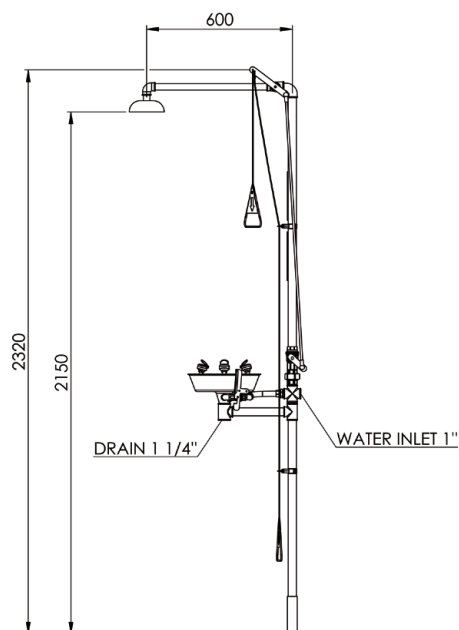
Скорость потока гарантирована тогда, когда давление в главном трубопроводе приблизительно 2.4-6.5 бар. Площадь соединения воды должна быть модифицирована в соответствии с существующими климатическими условиями.

Наглядная схема аварийного душа входит в каждый комплект.

Скорость потока л/мин	Размеры в мм (ШхВхГ)	Вес
76 / 14, 28	400x2320x790	20 кг

Опции и аксессуары

- Сигнализатор
- Ножная решётка или ножная педаль
- Пылезащитный чехол в комплекте с фонтанчиком для глаз/лица
- Фланцевое соединение
- Нержавеющая сталь



• Модель 3819

Станция безопасности Krusman, морозоустойчивая

Компания Krusman утеплила станцию безопасности для внешнего использования. Станция с гальванизированными стальными трубками, зелёными/белыми полосками, душевой головкой с порошковым покрытием из нержавеющей стали. Шаровой клапан остаётся открытым, управляется нажимной рукояткой и тяговым стержнем. Фонтанчик для глаз 3830, каждая индивидуальная разбрызгивающая головка имеет встроенный контроль потока и фильтр. Фонтанчик для глаз/лица самопромывающийся.

Изготовлен для применения во взрывоопасных средах. Модель доступна как стоящая без поддержки, так и с настенным креплением.

Технические данные: душ сконструирован для наружной установки. Он изолирован и сопровождается теплоконтролем для того, чтобы предотвратить замерзание. Материал душа предназначен для использования в опасных условиях.

Гидравлическое давление: Автоматическая функция давления в диапазоне 2.4-6.5 бар со встроенными регуляторами потока и фильтрами. Если давление воды превышает 6,5 бар, то должен быть установлен предохранительный клапан давления.

Материал: душевая головка, клапаны и нажимная рукоятка изготовлены из нержавеющей стали. Гальванизированные стальные трубки и фитинги. Разбрызгивающие головки изготовлены из ABS-пластика.

Распределённый электронагреватель: Raychem CHEMELEX 3BTV2-CT саморегулируемый, 5 м (10 В/м). Монтажная коробка с термостатом RAYSTAT-EX-03: одобрен для взрывоопасных сред.

Изоляция: пеноизоляция на водной основе от компании United Foam Ltd, Денмарк (Дания).

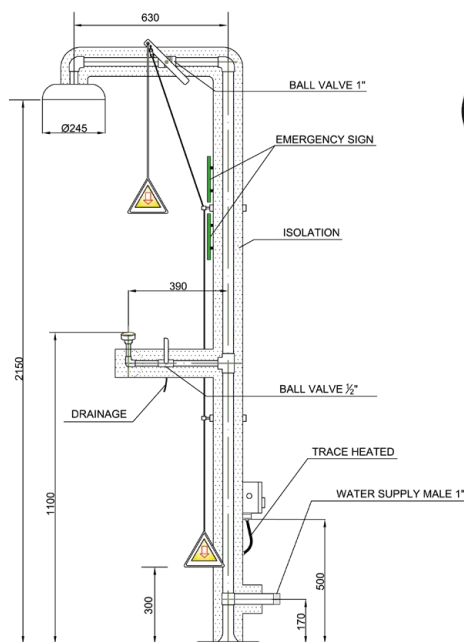
Поверхность: Чёрные PEH пластиковые трубки произведены компанией Akatherm. Соответствует стандартам DIN и ISO.

Наглядная схема аварийного душа входит в каждый комплект.

Скорость потока л/мин 170 / 28
Размеры в мм (ШxВxГ) 350x2320x900
Вес 100 кг

Опции и аксессуары

- Сигнализатор
- Ножная решётка или ножная педаль
- Фланцевое соединение
- Трубки из нержавеющей стали
- Установка дренажного шланга



Техническая информация

№ модели	Скорость потока тепло/глаза (л/мин)	Впускной патрубок (BSP)	Отток (BSP)	Ширина (мм)	Высота (мм)	Глубина (мм)	Вес (кг)
8010	76 / 14	1" впадина	1 1/4" впадина	400	2320	790	20
8020	76 / 28	1" впадина	1 1/4" впадина	400	2320	790	20
3819	170 / 28	1" выступ	-	350	2320	900	100



• Модель 6010 / 6020

Аварийная душевая кабина Krusman

Модель 6010: Теплоизолированная кабина со станцией безопасности. Стены, потолок и пол выполнены из 50-миллиметровых изолированных сэндвич-элементов с поверхностью из покрытых стальных пластин. Самозакрывающиеся двери (имеют режим ожидания). Внутри, пол имеет виниловый ковер и дренаж. Освещение и радиатор соответствуют санитарным нормам. U- значение: 0,7 В/м²К

Модель 6020: Теплоизолированная кабина со станцией безопасности и нагревателем. Стены, потолок и пол выполнены из 50-миллиметровых изолированных сэндвич-элементов с поверхностью из покрытых стальных пластин. Самозакрывающиеся двери (имеют режим ожидания). Внутри, пол имеет виниловый ковер и дренаж. Освещение и радиатор соответствуют санитарным нормам. U- значение: 0,7 В/м²К

Модели доступны для взрывоопасных сред.

Наглядная схема аварийного душа входит в каждый комплект.



• Модель 7010

Система с душевой кабиной Krusman на 800л с холодильной установкой

Система с аварийной душевой кабиной 7010 объединена с предварительно изолированным баком на 800 литров. Бак обеспечивает подачу теплой воды до 9 минут (без новых потоков входящей воды).

Аварийный душ смонтирован с охладителем / компрессором для того чтобы предотвратить экстремальные температуры воды в горячих климатах. Циркуляционный насос позволяет воде проходить в охлаждающий агрегат, а также проверяет входящую температуру воды. Если температура слишком высока, то вода будет охлажена, согласно требуемой предпрограммированной температуре.

Душевая кабина поддерживается на раме из нержавеющей стали и оснащена светящимися наглядными знаками.

Опции и аксессуары

- Сигнализатор
- Ножная решётка



• Модель 7020 / 7021 / 7022

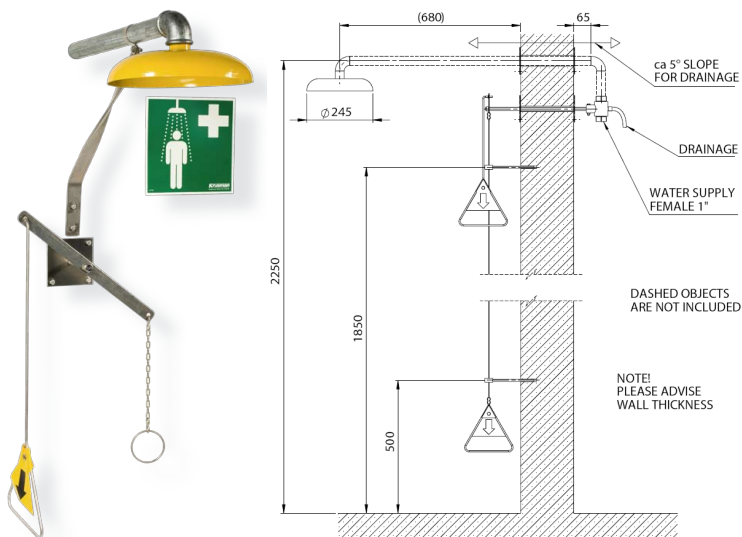
Душевая кабина 800 л / 1200 л / 2000 л

Душевая кабина с изолированным баком и каркасом из массивных квадратных труб из нержавеющей стали. Бак 1200 л гарантирует время промывки 30 минут. Изоляция выполнена из полиуретана. Она оснащена светящимися наглядными знаками и зелеными/белыми полосками для видимости душевой кабины. Доступна взрывозащищенная конструкция для ех-зоны 1 и 2. Ручной душ, шаровой клапан 1" и нажимная/ручная пластина изготовлены из нержавеющей стали. Душевая головка изготовлена из химически стойкого пластика, устойчивого к коррозии, и самопромывающегося.

Для скорости потока и размеров см. техническую информацию ниже.

Опции и аксессуары

- Сигнализатор
- Задние/боковые панели
- Ножная решётка
- Индикатор уровня
- Температурный индикатор
- Нагреватель



• Модель 3826

Фонтанчик для глаз Krusman для наружного использования, настенное крепление

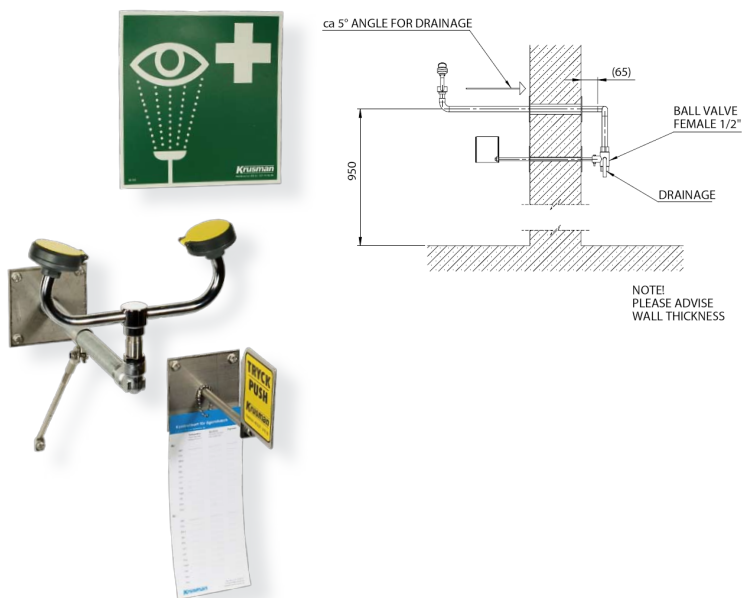
Аварийный душ с душевой головкой с порошковым покрытием из нержавеющей стали. Шаровый клапан остаётся открытым, управляется нажимной ручкой и тяговым стержнем. Расчётное давление: 2.4-6.5 бар.

Пожалуйста, укажите толщину стен при размещении заказа. Наглядная схема аварийного душа входит в каждый комплект.

Скорость потока л/мин	Вес
170	5 кг

Опции и аксессуары

- Сигнализатор
- Ножная решётка или ножная педаль
- Нержавеющая сталь



• Модель 3871

Фонтанчик для глаз Krusman для наружного использования, настенное крепление

Фонтанчик для глаз для наружного использования, каждая индивидуальная разбрызгивающая головка имеет встроенный контроль потока и фильтр. Шаровый клапан остаётся открытым, управляется нажимной ручкой. Фонтанчик для глаз самопромывающийся. Расчётное давление: 2.4-6.5 бар.

Пожалуйста, укажите толщину стен при размещении заказа. Наглядная схема аварийного душа входит в каждый комплект.

Скорость потока л/мин	Вес
28	4 кг

Опции и аксессуары

- Сигнализатор
- Нержавеющая сталь
- Ножная решётка или ножная педаль

Техническая информация

№ модели	Скорость потока тело/глаза (л/мин)	Впускной патрубок (BSP)	Отток	Ширина (мм)	Высота (мм)	Глубина (мм)	Вес (кг)
6010	Завис.от модели	1" выступ	75 мм	1218	2600	1330	400
6020	Завис.от модели	1" выступ	75 мм	1324	2600	2300	900
7010	76 / 14	1" утолщённый борт	-	2042	3833	1942	1000
7020	40	1 1/4" впадина	-	1410	3255	1290	400
7021	40	1 1/4" впадина	-	1430	3545	1310	400
7022	40	1 1/4" впадина	-	1800	3545	1660	400
3826	170	1" впадина	-	-	-	-	5
3871	28	1/2" впадина	-	-	-	-	4



• Модель IG 5533

Концевой выключатель

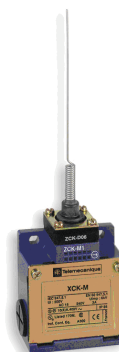
- IG-2008-FRKG
- Пластиковая резьба M18 x 1
- Соединение PUR/ PVC- кабель
- Программируемый



• Модель KND605

Аварийный выключатель

- Аварийный выключатель EEx 95 TL
- Взрывобезопасный, зона 1 и 2
- Материал: термопластиковое исполнение
- Перекрывающиеся контакты, один NO и один NC контакт.
- Выпускной клапан может менять позицию в диапазоне шагов 4 x 90°



• Модель XSK-M106

Концевой выключатель

Концевой выключатель Osiswitch с плунжерной головкой.

- Металл
- Розетки (входы) для трёх кабелей
- Контакт:
- 2-pole 1 N/C + 1 N/O
- Соединение:
- Кабельный ввод 3x PG11



• Модель SP-G 15/20

Выключатель управления потоком для фонтанчиков для глаз/лица

Модели SP-G и EF-G предназначены для труб малого диаметра с резьбовыми соединениями 1/2" и 3/4". Максимальная пропускная способность-70 л/мин и они оснащены одной фиксированной уставкой срабатывания.

Эта уставка срабатывания может быть доработана на месте путём простой замены откалиброванного диска, а также соединения можно приспособить к другим размерам путем использования ниппелей и понижающих переходников. Модель SP-G имеет механический микровыключатель, а EF-G - индуктивный бесконтактный выключатель.



• Модель SP-GA 25/32/40

Переключатель регулирования потока для аварийных станций

SP-GA - более большая модель с 1 1/2 " технологическим соединением и одним механическим микро-переключателем. Она также имеет настраиваемую в эксплуатационных условиях уставку срабатывания в диапазоне 3-70 л/мин, при этом максимальная скорость потока 300 л/мин.

Фильтры и переходные соединения доступны для того, чтобы адаптировать их к более малым трубам, всего лишь 1".



• Модель dSLB 20

Ex II Стробоскоп

Надежные оптические сигнальные устройства для использования в местах с взрывоопасной средой в группе II, зоны 1 и 21.

- Компактная конструкция
- Гибкая
- Интенсивность света до 15 джоулей
- Степень защиты корпуса IP 66 / 67
- Класс взрывозащиты II 2G Ex de IIC T6 II 2 D Ex tD A21 IP66 /IP67 T80°C





KND532



KND533



KND534



KND540



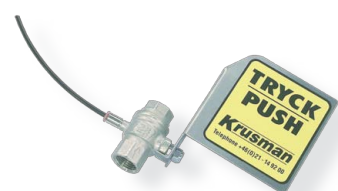
KND501



3886



3887



KND515



KND520



KND525



KND555



KND556

Опции и аксессуары

№ артикула	Описание	Материал
KND532	Тяговый стержень	Нержавеющая сталь
KND533	Флажок	Пластик
KND534	Ручка для модели KND540, включающая флажок	Нержавеющая сталь
KND540-10.1	Нажимная рукоятка для настенного крепления.	Коррозионно-стойкий провод
KND540-10.4	Нажимная рукоятка для настенного крепления.	Провод из нержавеющей стали
KND540-20.1	Нажимная рукоятка для крепления на трубе 3/4".	Коррозионно-стойкий провод
KND540-20.4	Нажимная рукоятка для крепления на трубе 3/4".	Провод из нержавеющей стали
KND540-25.1	Нажимная рукоятка для крепления на трубе 1".	Коррозионно-стойкий провод
KND540-25.4	Нажимная рукоятка для крепления на трубе 1".	Провод из нержавеющей стали
KND540-32.1	Нажимная рукоятка для крепления на трубе 1 1/4".	Коррозионно-стойкий провод
KND540-32.4	Нажимная рукоятка для крепления на трубе 1 1/4".	Провод из нержавеющей стали
KND501	Стенной кронштейн для фонтанчика для глаз/лица.	Алюминий
3886	Настенный кронштейн для аварийного душа 3836, 3/4".	Оцинкованная сталь
3887	Настенный кронштейн для аварийного душа 3813, 1".	Оцинкованная сталь
KND515	Шаровой клапан с нажимной пластиной, для фонтанчика для промывки глаз/лица, 1/2".	Хромированная латунь
KND515-00	Шаровой клапан с нажимной пластиной, для фонтанчика для глаз/лица, 1/2".	Нержавеющая сталь
KND520	Шаровой клапан с рукоятью 3/4", для аварийного душа.	Хромированная латунь
KND520-00	Шаровой клапан с рукоятью 3/4", для аварийного душа.	Нержавеющая сталь
KND525	Шаровой клапан с рукоятью 1", для аварийного душа.	Хромированная латунь
KND525-00	Шаровой клапан с рукоятью 1", для аварийного душа.	Нержавеющая сталь
KND555	Невозвратный клапан 3/4", для термостатического смесительного клапана 3845.	Хромированная латунь
KND556	Невозвратный клапан 1", для термостатического смесительного клапана 3843.	Хромированная латунь



KND506 / KND508



KND505 / KND507



KND510



KND511



KND530 / KND531



KND559



KND545



KND547



KND548



KND570



KND575

Опции и аксессуары

№ артикула	Описание	Материал
KND506	Фильтр для маленькой разбрызгивающей головки KND505.	Полиуретановый фильтр
KND508	Фильтр для большой разбрызгивающей головки KND507.	Полиуретановый фильтр
KND505	Маленькая разбрызгивающая головка, 7 л/мин с интегрированным нейлоновым чехлом (подходит к моделям KND510 / KND 51).	ABS-пластик ABS-пластик
KND507	Большая разбрызгивающая головка, 14 л/мин с интегрированным нейлоновым чехлом (подходит к модели KND510)	ABS-пластик/Латунь, покрытая хромом ABS-пластик/Латунь, покрытая хромом
KND510	Сборка фонтанчика для глаз, 14 л/мин (7 л/мин на разбрызгивающую головку).	Нержавеющая сталь
KND511	Сборка фонтанчика для глаз/лица, 28 л/мин (7 л/мин на разбрызгивающую головку).	Нержавеющая сталь
KND530	Душевая головка с порошковым покрытием из нержавеющей стали, Ø 245 мм, 170 л/мин	Латунь, покрытая хромом (фильтр ss) Зелёный пластик
KND531	Душевая головка с порошковым покрытием из нержавеющей стали, Ø 140 мм, 76 л/мин	Зелёный пластик Белый пластик
KND559	Фильтр для фонтанчика для глаз/лица, труба 1/2".	Нержавеющая сталь
KND545	Наглядное обозначение для фонтанчика для глаз.	Гальванизированная сталь
KND547	Наглядное обозначение для аварийного душа.	
KND548	Угловая пластина для двух обозначение (обозначения не включены).	
KND570	Ножная педаль для фонтанчика для глаз/лица, труба 1". (Доступна для настенного крепления/стоящая без поддержки)	
KND575	Ножная решётка для активации аварийного душа.	

Krusman Упаковка для перевозки на судне

№ модели	ШхГхВ (см)	Вес, кг	Макс. паллета	Размеры паллеты (см)	Вес паллеты (кг)
KN1540	60x60x80	8	6	120x80x200	68
KN1724P	40x40x26	3	36	120x80x176	153
3811	120x40x55	17	6	120x80x185	122
3813	76x32x12	4	36	120x80x164	164
3814	76x32x12	4	36	120x80x164	164
3819	260x100x400	100	2	260x100x600	200
3823	260x100x10	37	5	1,3 volume	185
3826	60x20x15	5	66	120x80x185	350
3830	40x40x26	2	36	120x80x176	92
3836	76x32x12	3	36	120x80x164	128
3846	76x32x12	9	36	120x80x164	324
3863	40x40x26	3	36	120x80x176	153
3864	40x40x26	3	36	120x80x176	153
3866	40x40x26	3	36	120x80x176	153
3867	40x40x26	4,5	36	120x80x176	182
3868	40x40x26	3	36	120x80x176	153
3869	120x40x55	12	6	120x80x185	92
3870	120x45x55	12	6	120x80x185	92
3871	60x20x15	4	66	120x80x185	284
3872	120x40x55	20	6	120x80x185	140
3873	120x40x55	20	6	120x80x185	140
3874	120x40x55	15	6	120x80x185	110
3875	120x40x55	20	6	120x80x185	140
3876	120x40x55	20	6	120x80x185	140
3877	120x40x55	20	6	120x80x185	140
3878	120x40x55	15	6	120x80x185	110
3879	120x40x55	15	6	120x80x185	110
3880	120x40x55	15	6	120x80x185	110
3881	120x40x55	15	6	120x80x185	110
3882	120x40x55	20	6	120x80x185	140
3883	120x40x55	20	6	120x80x185	140
3884	40x40x26	3	36	120x80x176	153
3888	120x40x55	20	6	120x80x185	140
3889	120x40x55	15	6	120x80x185	110
6010	130x145x258	400	1	130x145x258	600
6020	240x145x262	900	1	240x145x262	1200
7010	230x132,4x260	1000	1	260x150x280	1200
7020	141x129x325	400	1	150x150x330	600
7021	143x131x354	400	1	150x150x360	600
7022	180x166x354	400	1	190x180x360	600
8010	120x40x55	20	6	120x80x185	140
8020	120x40x55	20	6	120x80x185	140
99-200	40x20x20	2,5	96	120x80x180	260
99-300	48x29x25	6,7	24	120x80x170	181

Krusman Упаковка для перевозки на самолёте

№ модели	ШхГхВ (см)	Вес, кг	Макс. паллета	Размеры паллеты (см)	Вес паллеты (кг)
KN1540	60x60x80	8	4	120x80x150	52
KN1724P	40x40x26	3	30	120x80x150	110
3811	120x40x55	17	4	120x80x130	88
3813	76x32x12	4	10	120x80x140	60
3814	76x32x12	4	10	120x80x140	60
3819	-	-	-	-	-
3823	260x100x10	37	1	1,3 volume	37
3826	60x20x15	5	48	120x80x140	260
3830	40x40x26	2	30	120x80x150	80
3836	76x32x12	3	10	120x80x140	50
3846	76x32x12	9	10	120x80x140	110
3863	40x40x26	3	30	120x80x150	110
3864	40x40x26	3	30	120x80x150	110
3866	40x40x26	3	30	120x80x150	110
3867	40x40x26	4,5	30	120x80x150	155
3868	40x40x26	3	30	120x80x150	110
3869	120x40x55	12	4	120x80x130	68
3870	120x45x55	12	4	120x80x130	68
3871	60x20x15	4	48	120x80x140	212
3872	120x40x55	20	4	120x80x130	100
3873	120x40x55	20	4	120x80x130	100
3874	120x40x55	15	4	120x80x130	80
3875	120x40x55	20	4	120x80x130	100
3876	120x40x55	20	4	120x80x130	100
3877	120x40x55	20	4	120x80x130	100
3878	120x40x55	15	4	120x80x130	80
3879	120x40x55	15	4	120x80x130	80
3880	120x40x55	15	4	120x80x130	80
3881	120x40x55	15	4	120x80x130	80
3882	120x40x55	20	4	120x80x130	100
3883	120x40x55	20	4	120x80x130	100
3884	40x40x26	3	30	120x80x150	110
3888	120x40x55	20	4	120x80x130	100
3889	120x40x55	15	4	120x80x130	80
6010	-	-	-	-	-
6020	-	-	-	-	-
7010	-	-	-	-	-
7020	-	-	-	-	-
7021	-	-	-	-	-
7022	-	-	-	-	-
8010	120x40x55	20	4	120x80x130	100
8020	120x40x55	20	4	120x80x130	100
99-200	40x20x20	2,5	36	120x80x140	110
99-300	48x29x25	6,7	15	120x80x145	110